



Prot. n. 1563 / A 21

APPLICAZIONE DELL’ ART. 21, COMMA 1) DELLA LEGGE 18/06/2009 N. 69

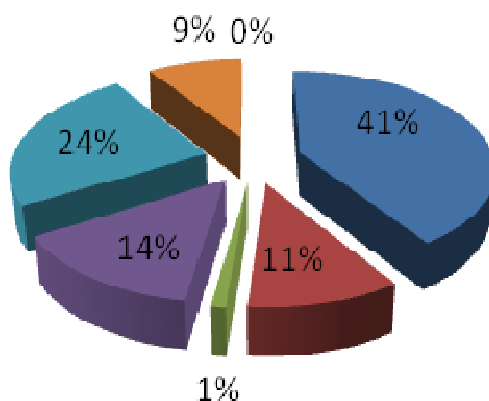
Tassi di assenza e di maggior presenza del personale

ANNO 2017

MESE	Numero Dipendenti	Totale giorni lavorativi	Totale assenze nel mese	Percentuale assenza	Totale presenze nel mese	Percentuale Presenza
FEBBRAIO 2017	199	4712	420	8,91	4292	91,09

Assenze personale I.I.S.S. "P. Sette" - FEBBRAIO 2017

- Malattia
- Legge 104
- Congedo x Formazione
- Altre assenze non retribuite
- Altre assenze retribuite
- Congedo x maternità
- Sciopero



f.to IL DIRIGENTE SCOLASTICO
Prof.ssa Maddalena RAGONE